

Acceso al Trasplante Hepático en España

IV JORNADAS DE CO-INFECCIÓN

Bilbao 16 de octubre de 2008

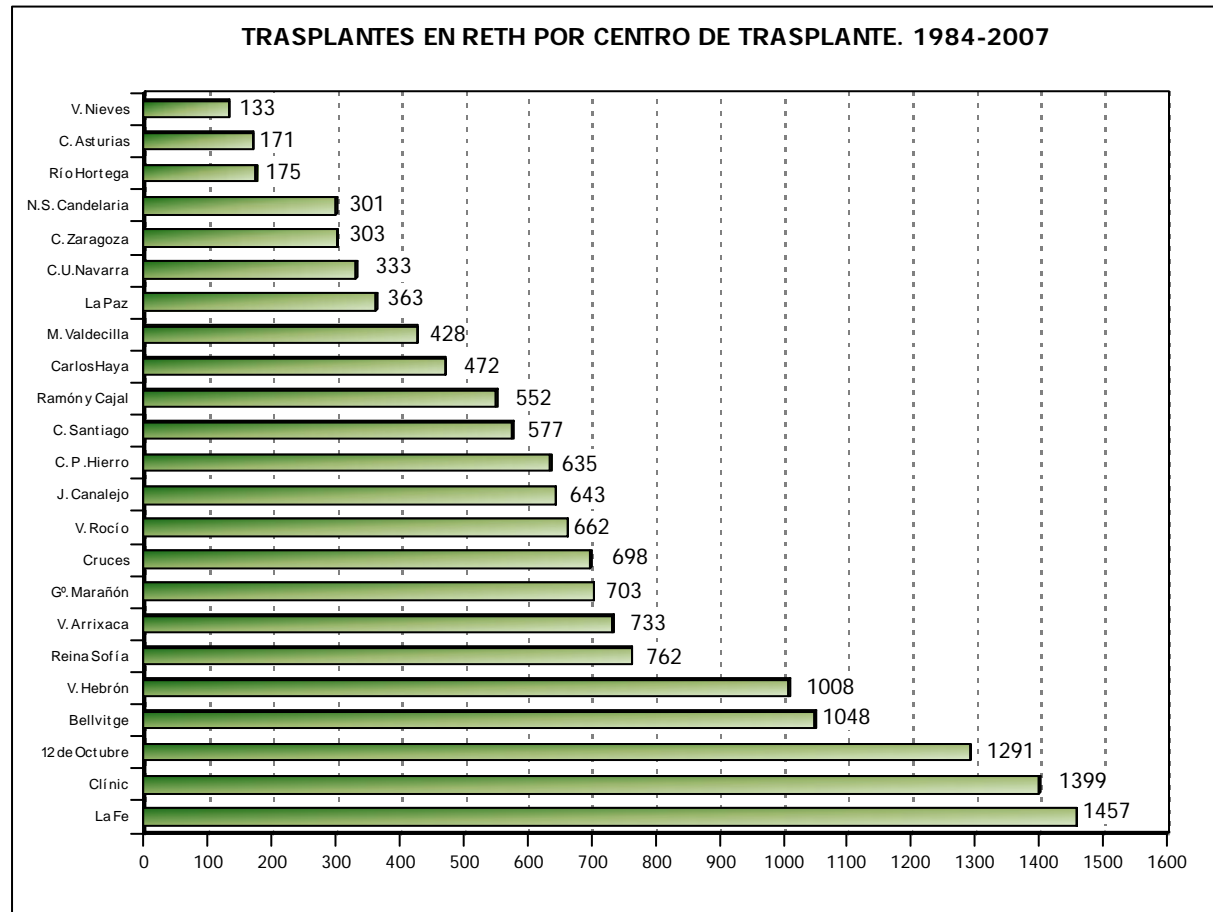
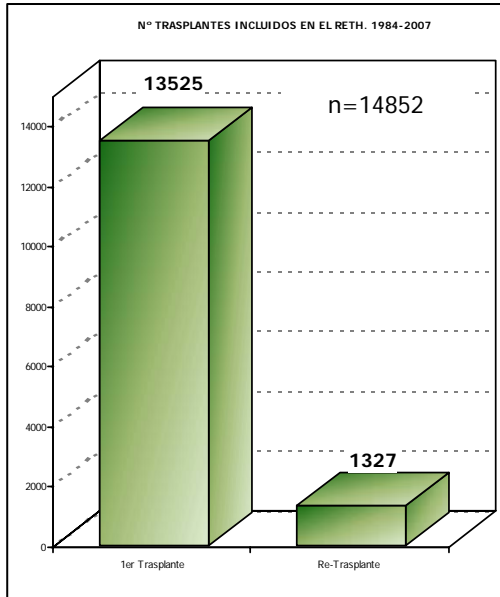
ASPECTOS DE INTERÉS

- **SITUACIÓN DEL TRASPLANTE HEPÁTICO EN ESPAÑA**
- **GESTIÓN DE LISTA DE ESPERA**
- **DISTRIBUCIÓN DE ÓRGANOS Y CRITERIOS DE PRIORIZACIÓN**

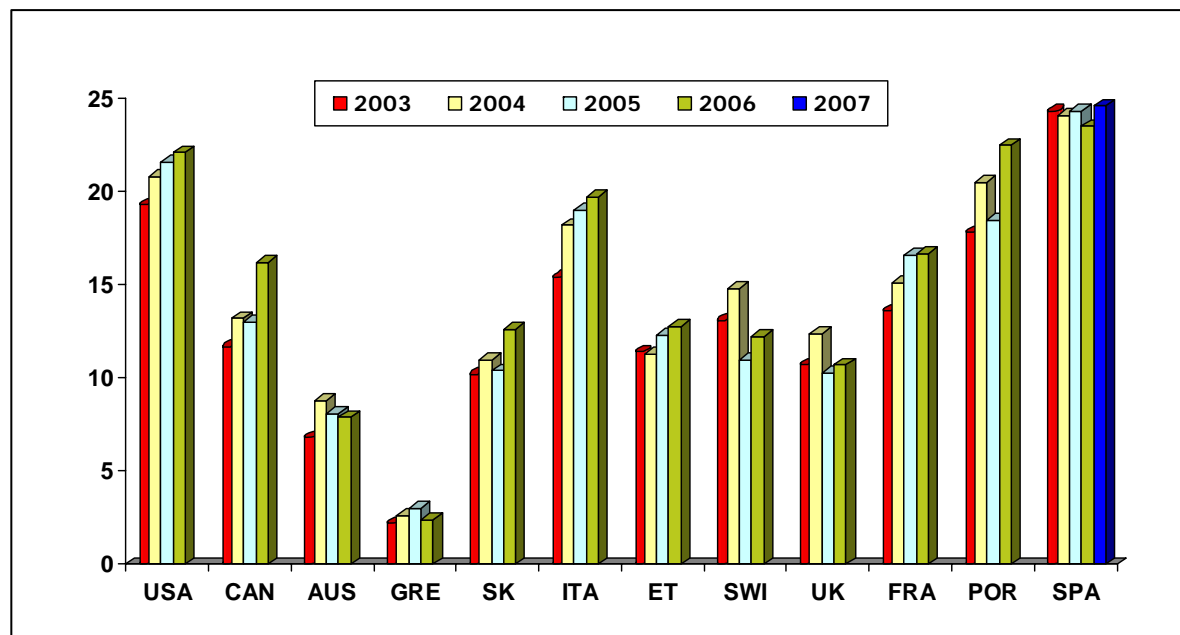
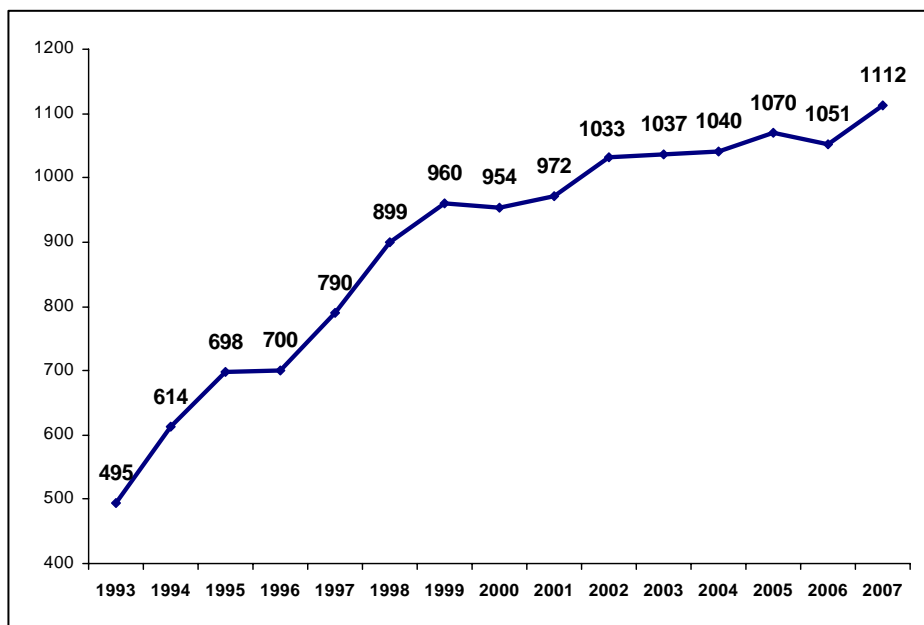
ASPECTOS DE INTERÉS

- **SITUACIÓN DEL TRASPLANTE HEPÁTICO EN ESPAÑA**
- GESTIÓN DE LISTA DE ESPERA
- DISTRIBUCIÓN DE ÓRGANOS Y CRITERIOS DE PRIORIZACIÓN

SITUACIÓN DEL TRASPLANTE HEPÁTICO EN ESPAÑA

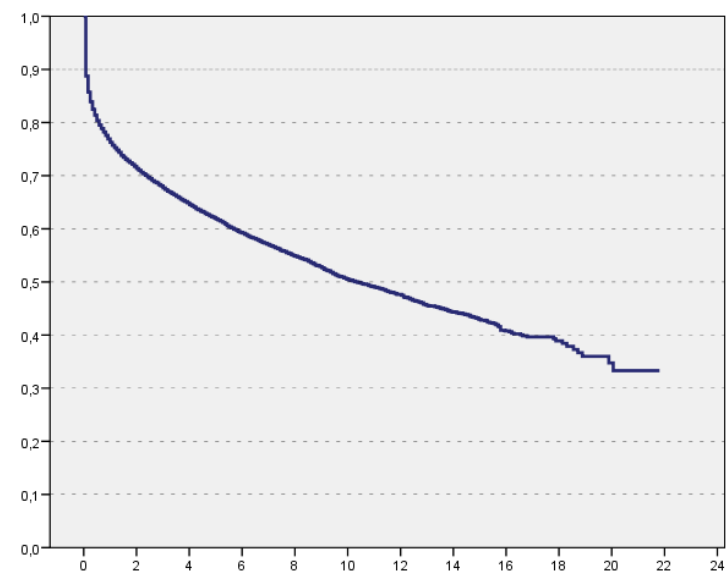
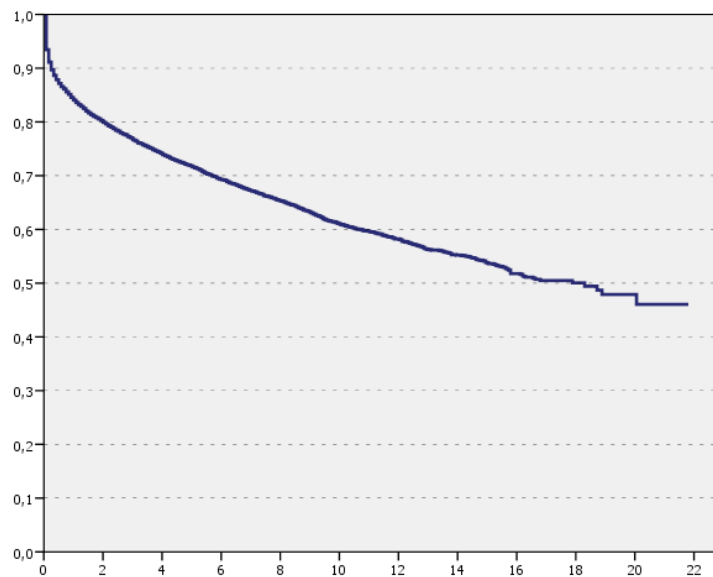


ACTIVIDAD DE TRASPLANTE HEPÁTICO EN ESPAÑA



Actividad de trasplante hepático (pmp). España *versus* otros países 2003-2007

SUPERVIVENCIA TX HEPÁTICO RETH 2007

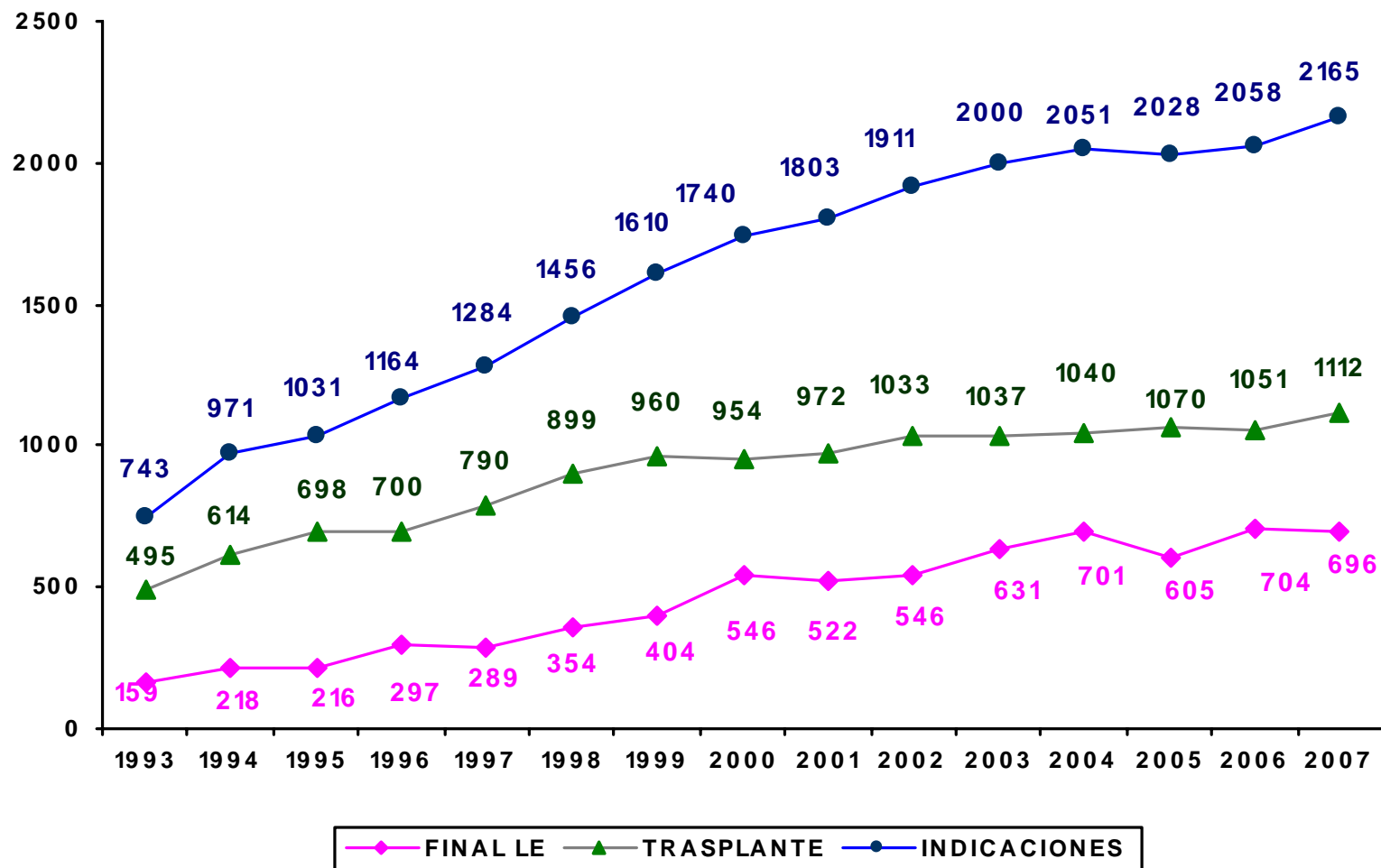


Supervivencia	1 mes	3 meses	1 año	3 años	5 años	10 años	15 años	20 años
Paciente (13.437)	93.4%	89.7%	84.5%	76.7%	71.6%	60.9%	53.6%	46.1%
Injerto (14.727)	88.7%	83.9%	76.3%	67.7%	61.8%	50.4%	42.8%	33.3%

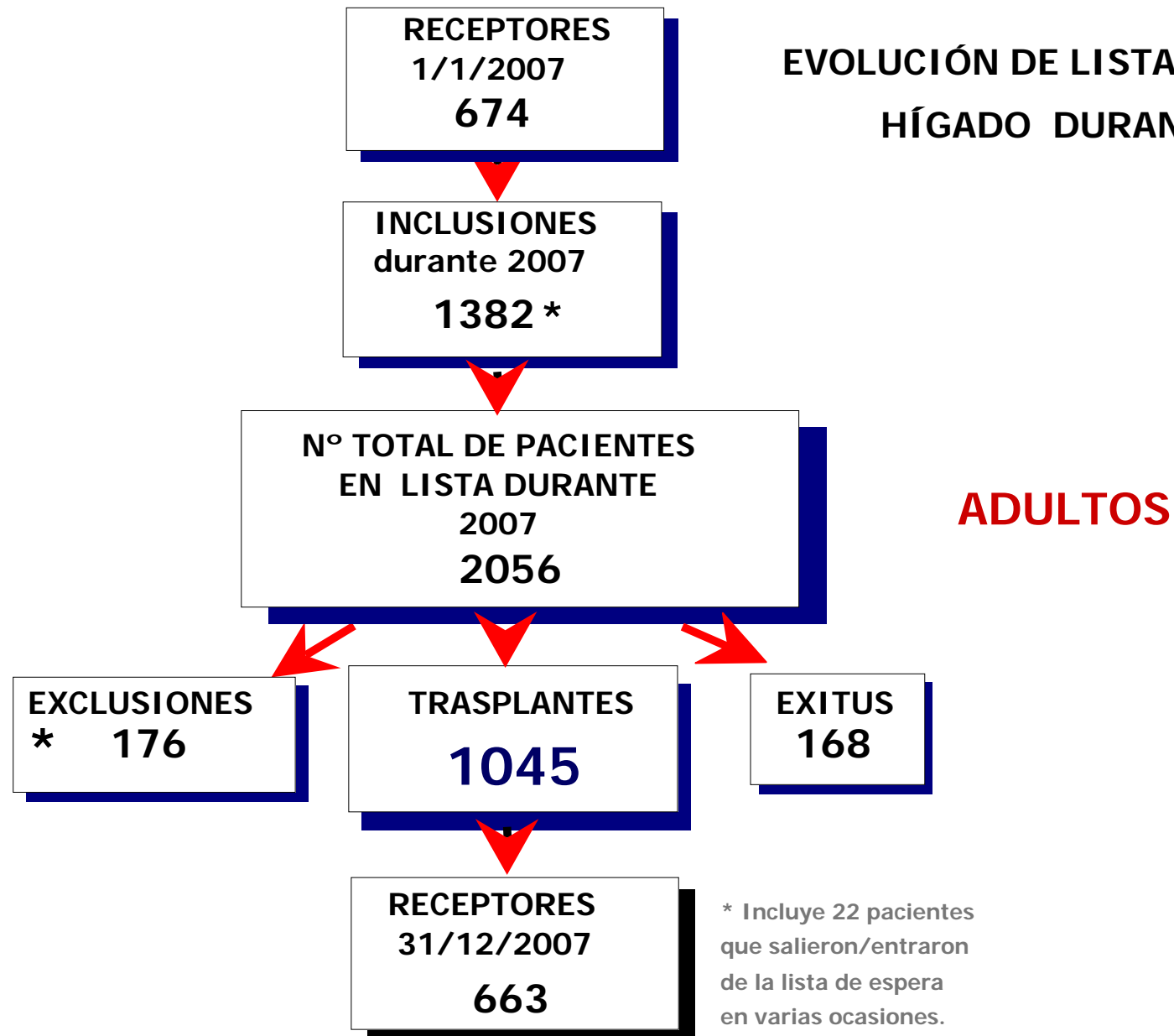
ASPECTOS DE INTERÉS

- SITUACIÓN DEL TRASPLANTE HEPÁTICO EN ESPAÑA
- **GESTIÓN DE LISTA DE ESPERA**
- DISTRIBUCIÓN DE ÓRGANOS Y CRITERIOS DE PRIORIZACIÓN

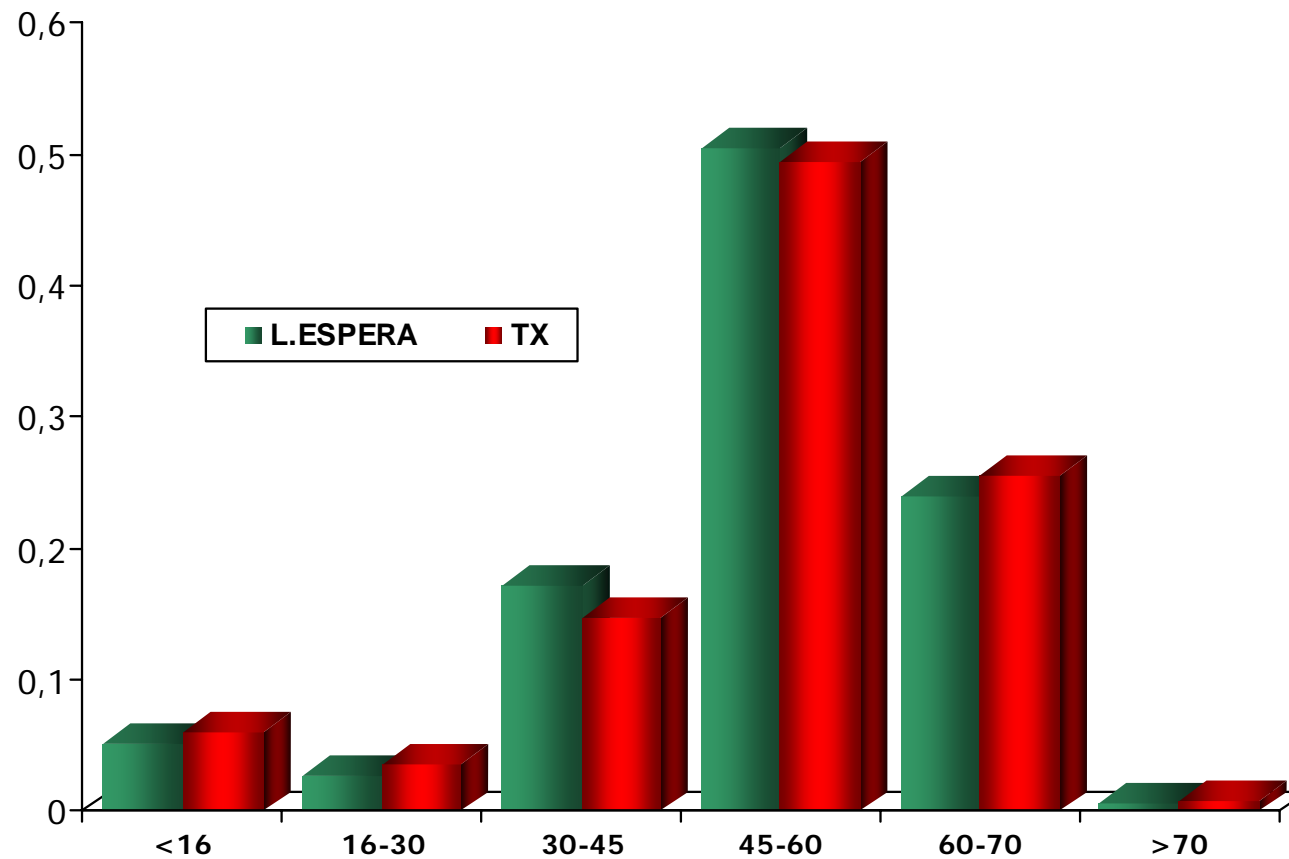
EVOLUCIÓN LISTA DE ESPERA



EVOLUCIÓN DE LISTA ESPERA DE HÍGADO DURANTE 2007



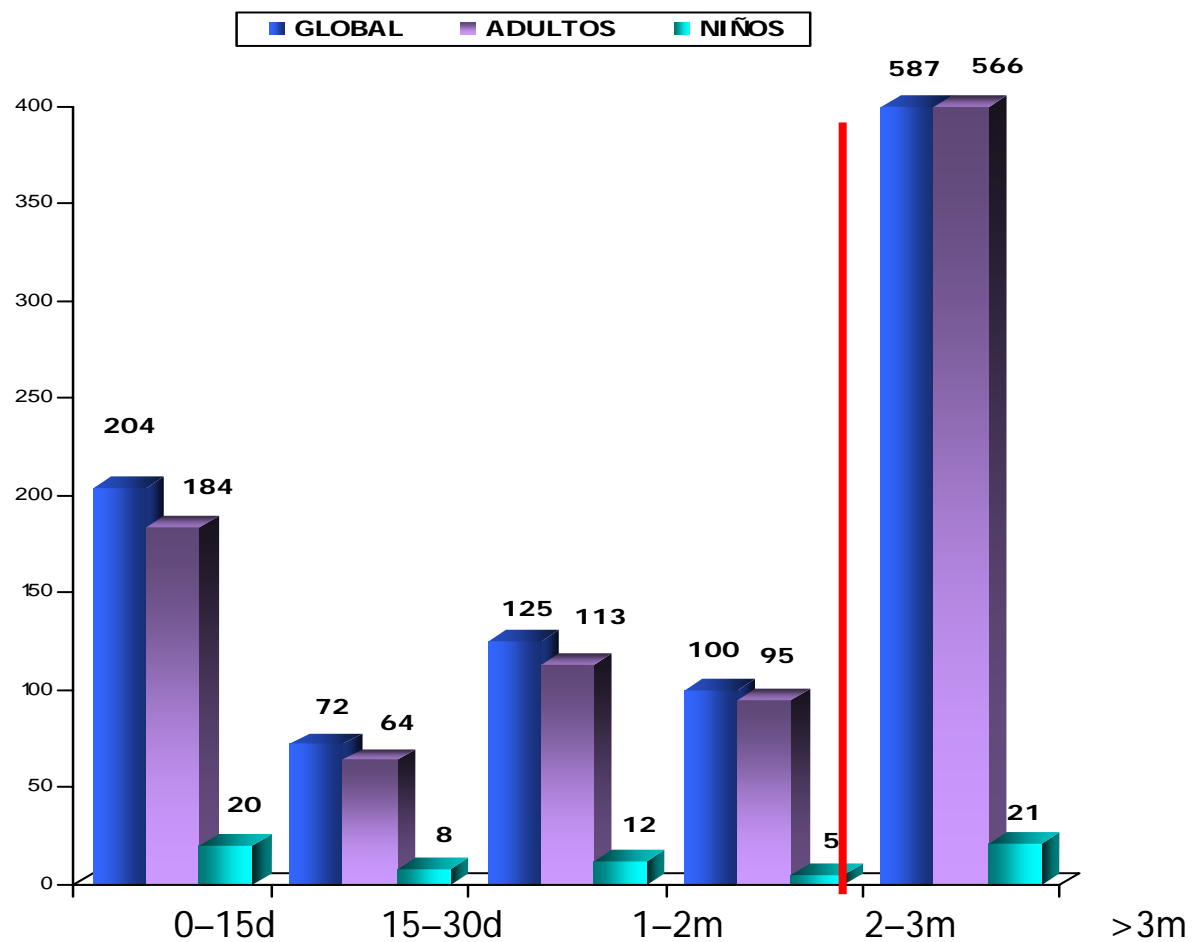
DISTRIBUCIÓN DE PACIENTES POR GRUPOS DE EDAD



TIEMPO ESPERA EN LISTA 2007

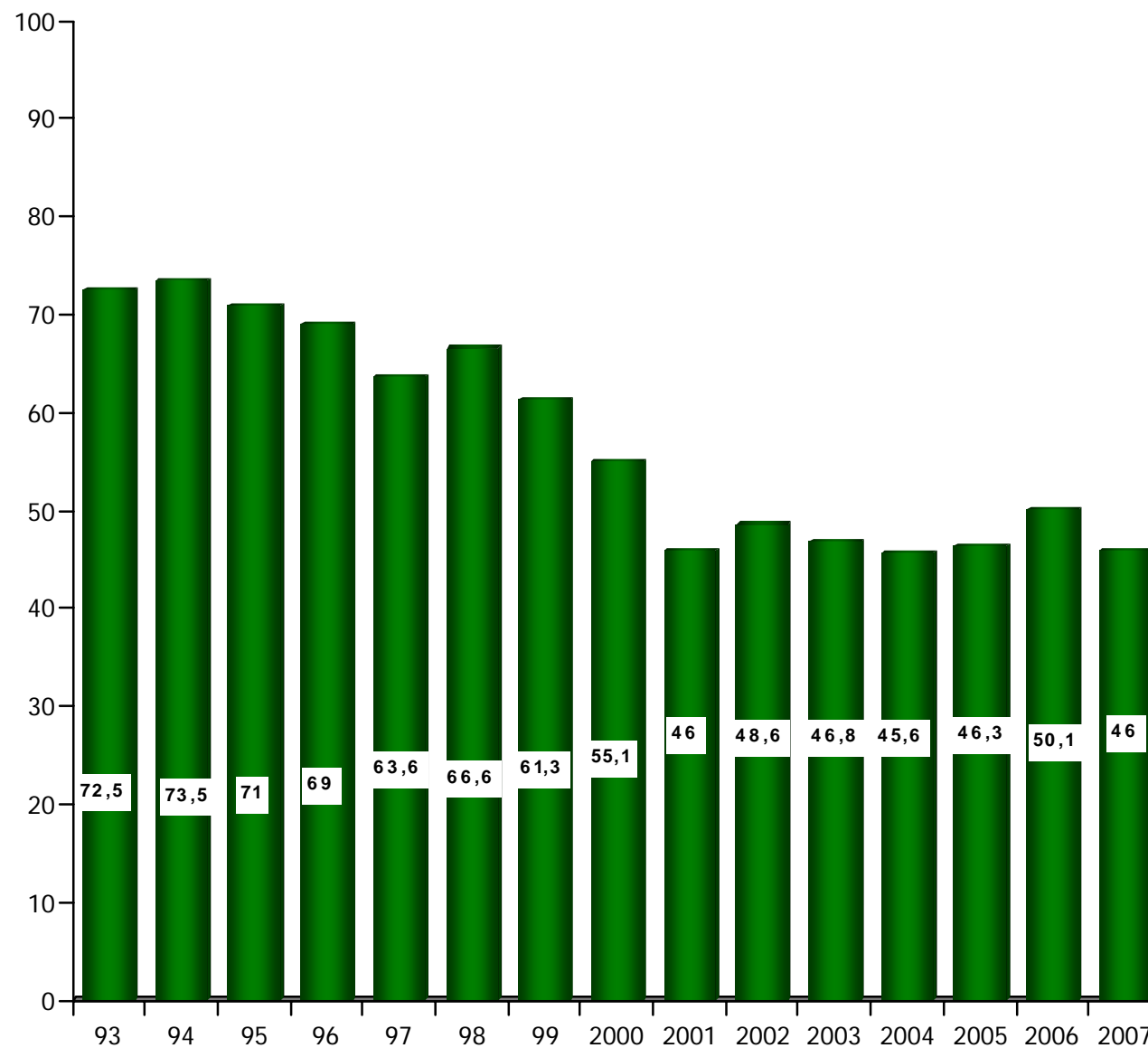
*

GLOBAL = 40,2%
ADULTOS = 38,6%
NIÑOS = 62,3%

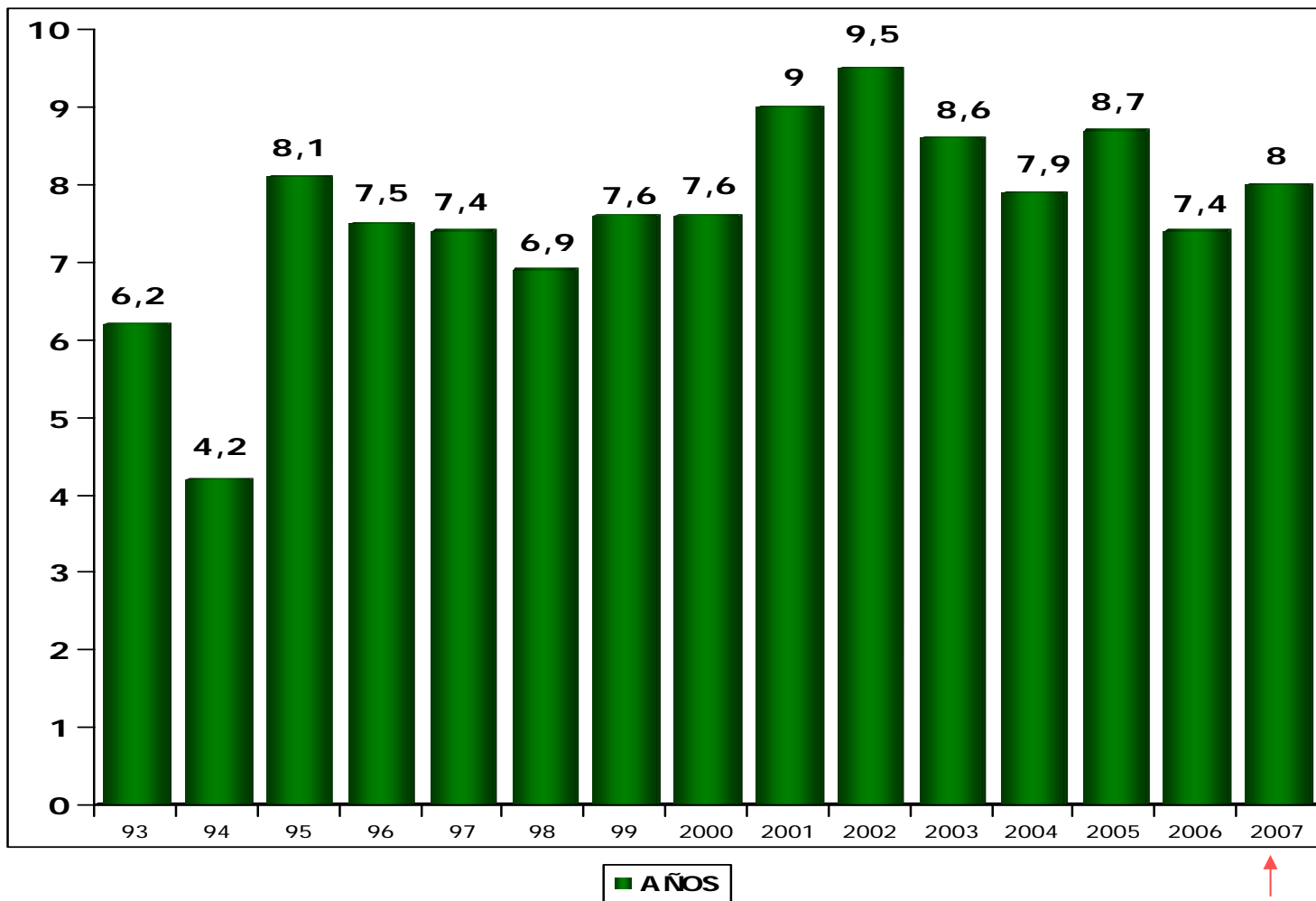


* PORCENTAJE DE PACIENTES QUE SE TRASPLANTAN ANTES DE 2 MESES

PACIENTES TRASPLANTADOS ANTES DE 3 MESES

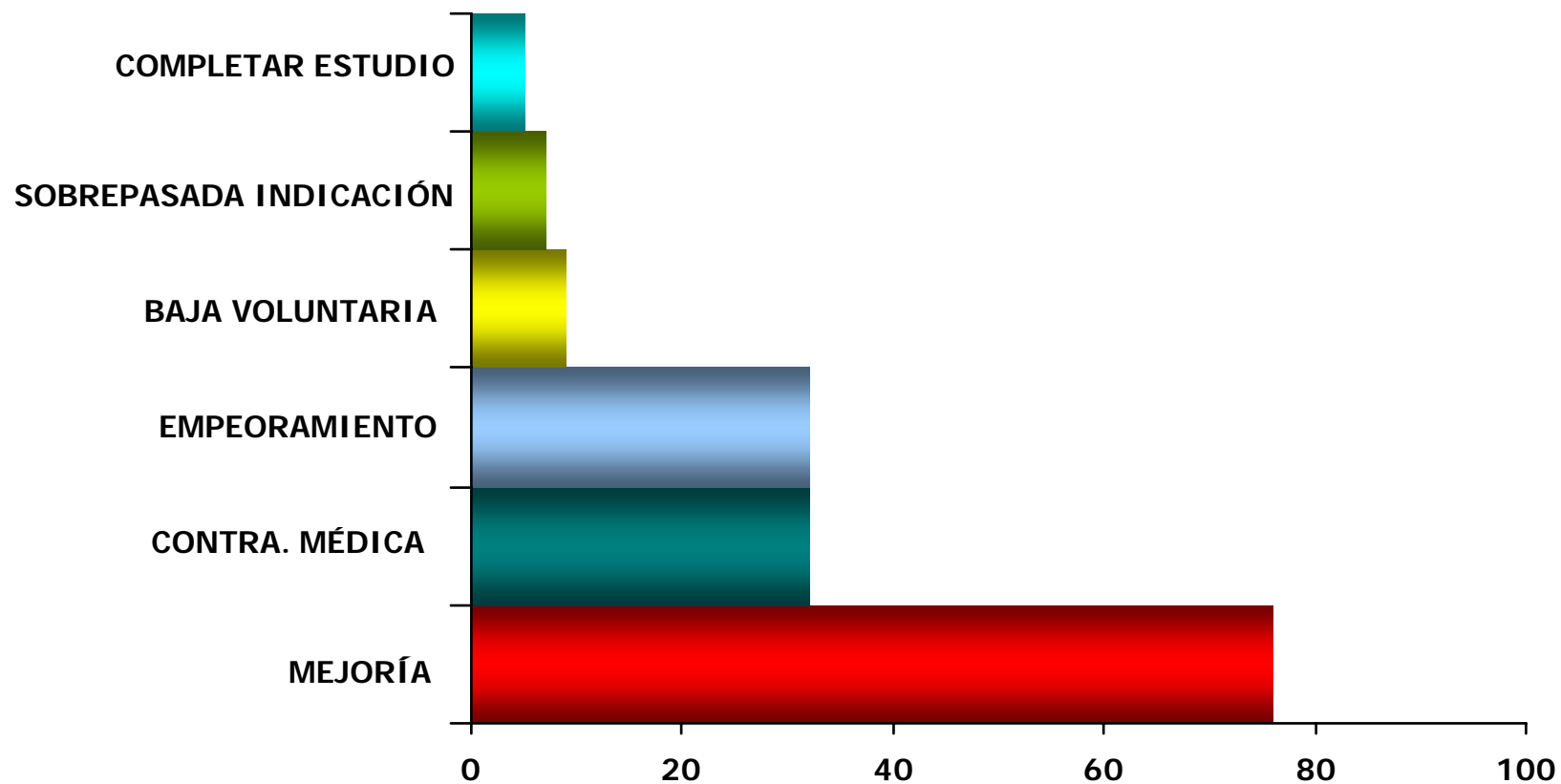


% EXITUS EN LISTA DE ESPERA HEPÁTICO



Exitus en L.E Electiva: 8.2 %
Exitus en L.E. Urgente: 5.8 %

CAUSA EXCLUSIÓN LISTA DE ESPERA



THO: Criterios de inclusión en Lista de Espera

ONT-GESIDA-GESITRA-SEIMC-SETH-SEN

- **PATOLOGÍA HEPÁTICA**
- **INFECCIÓN HIV**
- **OTROS:**
 - Toxicomanías.
 - Eval psicológica favorable.
 - Entorno socio-familiar adecuado.

- **SUPERVIVENCIA.**
- **RECIDIVA VIRUS C.**
- **COMPLICACIONES.**
- **INTERACCIONES FARMACÓLOGICAS.**
- **INMUNOSUPRESIÓN Y RECHAZO.**

COHORTE ESPAÑOLA TX HEPÁTICO VIH-VHC

TRASPLANTES	Re-Trasplantes	Exitus	Activos en LE	Exitus LE
132	5	37	24	12

FIPSE: julio 2008

- **1^{er} trasplante hepático en paciente VIH+: enero 2002.**
- **127 pacientes han recibido un THO en 17 hospitales.**
- **Mejorar el tratamiento anti-HCV mejorará el pronóstico del THO en VHC-VIH.**

ASPECTOS DE INTERÉS

- SITUACIÓN DEL TRASPLANTE HEPÁTICO EN ESPAÑA
- GESTIÓN DE LISTA DE ESPERA
- **DISTRIBUCIÓN DE ÓRGANOS Y CRITERIOS DE PRIORIZACIÓN**

**LOGISTICA
EXTRAHOSPITALARIA**

HOSPITAL DONANTE

**OFICINA DE
COORDINACION**

DATOS DONANTE

**BASICOS
CLINICOS
ANALITICOS**

BUSQUEDA DEL RECEPTOR

**HIGADO
CORAZON (C-P)
PULMON
INTESTINO
PANCREAS**

OFERTA DE ORGANOS

DESPLAZAMIENTOS

EXCLUSION DEL RECEPTOR

PROCESO DE DONACIÓN Y TRASPLANTE



FUNCIONES COORDINACIÓN

EXTRACCIÓN MULTIORGÁNICA

ACTUALIZACIÓN LISTAS DE ESPERA

COOPERACIÓN INTERCAMBIOS RENALES

COORDINACIÓN TRANSPORTE (AÉREO-TERRESTRE)

**LOGISTICA
EXTRAHOSPITALARIA**

HOSPITAL DONANTE

OFICINA DE
COORDINACIÓN

DATOS DONANTE

BÁSICOS
CLÍNICOS
ANALÍTICOS

BÚSQUEDA DEL RECEPTOR

HIGADO
CORAZÓN (C-P)
PULMÓN
INTESTINO
PÁNCREAS

OFERTA DE ÓRGANOS

DESPLAZAMIENTOS

EXCLUSIÓN DEL RECEPTOR

Idioma: ---



SISTEMA INTEGRADO DE DONACIONES Y TRASPLANTES



Inicio de Sesión

Martes, 4/12/2007

El Sistema **requiere** la identificación del Usuario para su uso.
Por favor, introduzca sus datos de autenticación.

Autenticación

Usuario:

Contraseña:

Aceptar

**LOGISTICA
EXTRAHOSPITALARIA**

HOSPITAL DONANTE

**OFICINA DE
COORDINACION**

DATOS DONANTE

**BÁSICOS
CLÍNICOS
ANALÍTICOS**

BÚSQUEDA DEL RECEPTOR

**HIGADO
CORAZÓN (C-P)
PULMÓN
INTESTINO
PANCREAS**

OFERTA DE ÓRGANOS

DESPLAZAMIENTOS

EXCLUSIÓN DEL RECEPTOR

PROCESO DE DISTRIBUCIÓN

- Viabilidad
- Simplicidad
- Rapidez
- Solidez

POLÍTICA ASIGNACIÓN ÓRGANOS

- Transparencia
- Garantía de Justicia
- Garantía de Equidad
- Garantía de Eficacia

CRITERIOS DE DISTRIBUCIÓN

■ CRITERIOS GEOGRÁFICOS__LOCALIZACIÓN DE LOS EQUIPOS

- Lugar
- Prioridad local



■ CRITERIOS CLÍNICOS__CARACTERÍSTICAS DE LOS PACIENTES

- Equidad
- Condicionantes técnicos
- Logística
- Preservación-T. isquemia
- Calidad de los resultados esperables

CRITERIOS DE DISTRIBUCIÓN

■ GEOGRÁFICOS

- Consejo Interterritorial del SNS

■ CLÍNICOS

- Reuniones anuales de los Equipos de trasplante

1º URGENCIA
0



2º HOSPITAL



3º CIUDAD



C. AUTÓNOMA



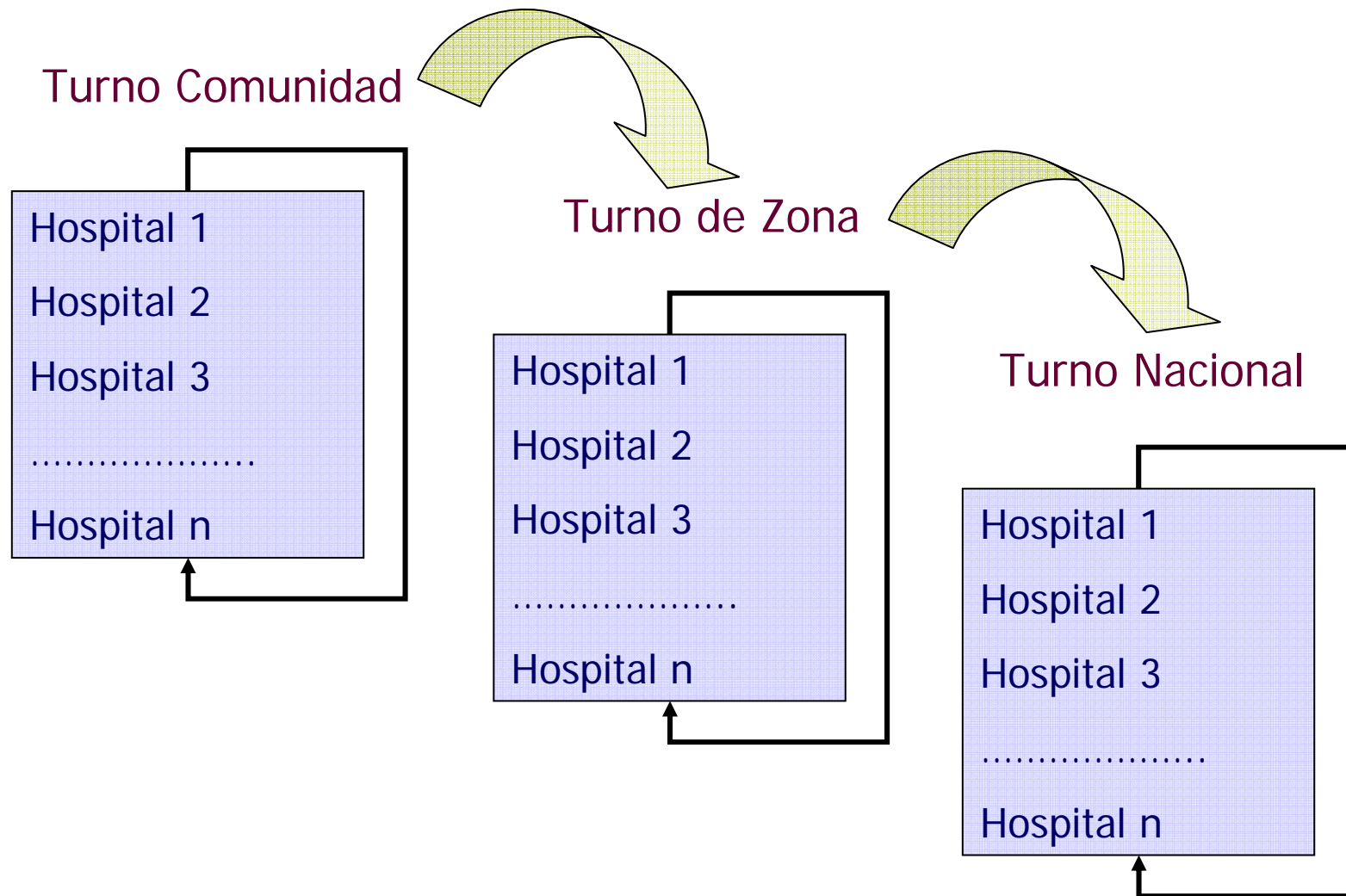
5º ZONA

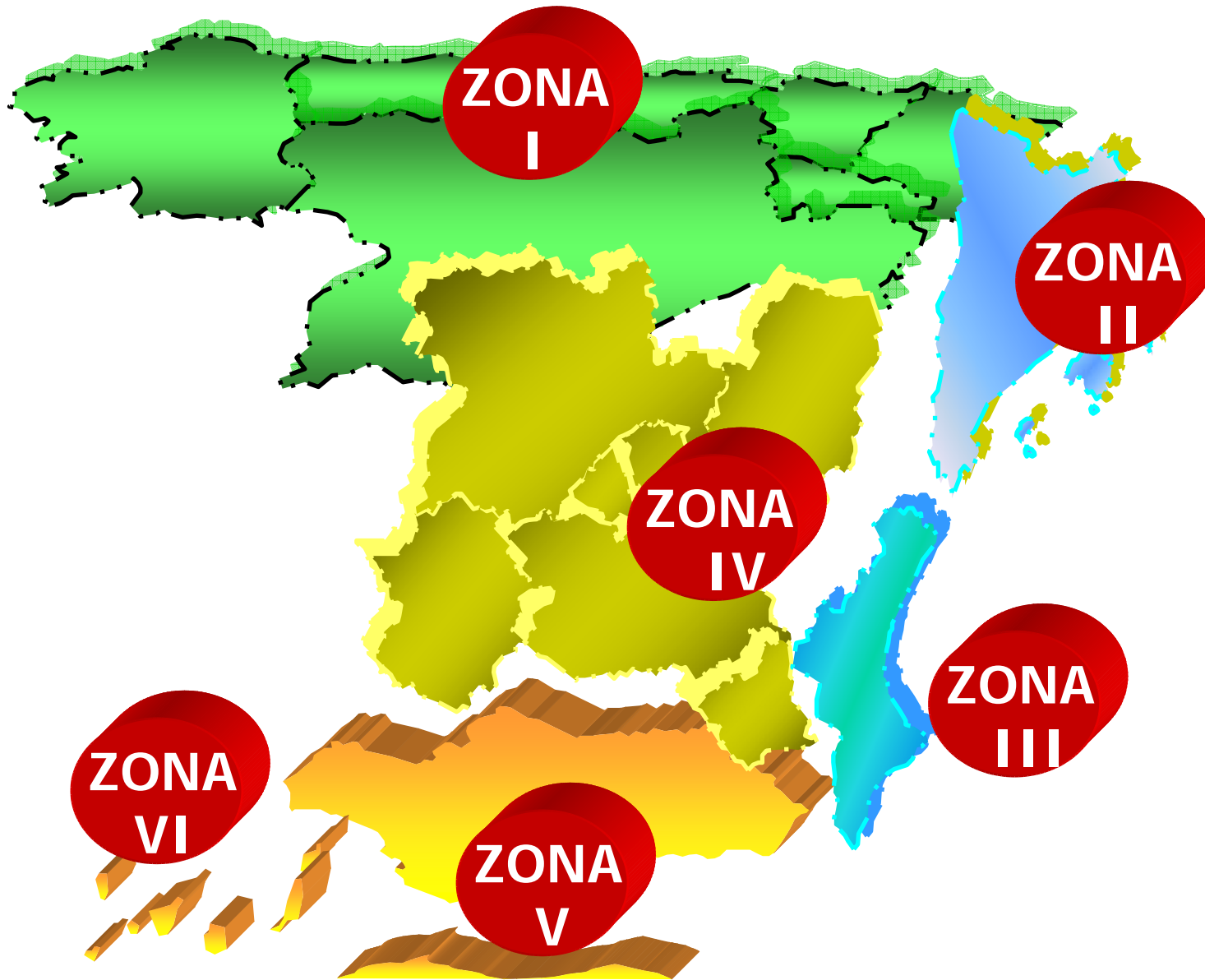


6º T. GENERAL

CRITERIOS GEOGRÁFICOS

BÚSQUEDA DE RECEPTOR





CRITERIOS CLÍNICOS

- Consensuados por los equipos médicos en la reunión anual y según los resultados del año anterior.
- Trata de igualar oportunidades para todos los candidatos a un trasplante (GS: donante 0 para receptor 0)
- Tratan de optimizar recursos y mejorar tiempos de isquemia.
- Las CCAA tienen posibilidad de decidir sus propios criterios siempre que se respeten los nacionales

■ PRIORIDADES

- Locales
- Regionales
- Nacionales

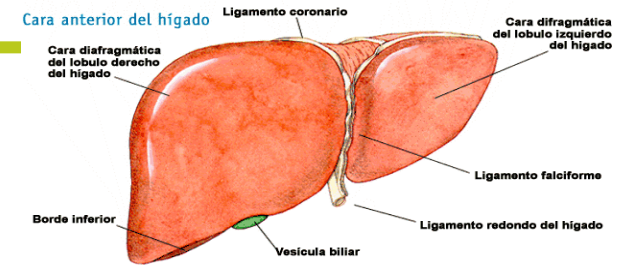
■ PRIORIZACIÓN

- Urgencia-Gravedad clínica
- Probabilidad de acceso al trasplante
- Optimización de la utilización-resultados

PRIORIZACIÓN

- URGENCIA 0
- PREFERENTE DE ZONA
- ELECTIVO

URGENCIA 0



- INSUFICIENCIA HEPATICA GRAVE en ausencia de hepatopatía previa
- RETRASPLANTE EN LOS 1^{OS} 7 DIAS EN ADULTOS Y 30 EN <15 AÑOS

IMPLICA:

PRIORIDAD NACIONAL

ELECCION GRUPO

ACEPTACION DE CUALQUIER PESO (EXCEPTO NIÑOS)

TIEMPO ESTANCIA: 3 DIAS-AMPLIABLE

SI COINCIDEN VARIAS: 1º NIÑOS

2º ORDEN INCLUSIÓN

PREFERENTE DE ZONA

PRIORIZACIÓN POR ZONAS

SISTEMA "MELD" EN CCAA COMO ANDALUCÍA Y CATALUÑA

IMPLICA CESIÓN Y DEVOLUCION

**LOGISTICA
EXTRAHOSPITALARIA**

HOSPITAL DONANTE

OFICINA DE
COORDINACIÓN

DATOS DONANTE

BÁSICOS
CLÍNICOS
ANALÍTICOS

BÚSQUEDA DEL RECEPTOR

HÍGADO
CORAZÓN (C-P)
PULMÓN
INTESTINO
PÁNCREAS

OFERTA DE ÓRGANOS

DESPLAZAMIENTOS

EXCLUSIÓN DEL RECEPTOR

OFERTA DE ÓRGANOS

- ✓ Tiempo máximo de respuesta: 1h.
- ✓ Si no acepta, se traslada la oferta al siguiente equipo.
- ✓ Oferta simultánea a 2-3 equipos.
- ✓ Una vez aceptada la oferta se fija la hora de extracción, junto con el Hospital Donante.
- ✓ En el momento de realizar la oferta se establecen las necesidades del Hospital Donante.

***DURANTE EL AÑO 2007 SE HAN REALIZADO
MÁS DE 5000 OFERTAS***

**LOGISTICA
EXTRAHOSPITALARIA**

HOSPITAL DONANTE

**OFICINA DE
COORDINACION**

DATOS DONANTE

**BASICOS
CLINICOS
ANALITICOS**

BUSQUEDA DEL RECEPTOR

**HIGADO
CORAZON (C-P)
PULMON
INTESTINO
PANCREAS**

OFERTA DE ORGANOS

DESPLAZAMIENTOS

EXCLUSION DEL RECEPTOR

DESPLAZAMIENTOS



Distancias cortas



Distancias largas

EL FACTOR DETERMINANTE ES EL
TIEMPO DE ISQUEMIA



FIPSE study on liver transplant in HIV-infected patients in Spain (2002-2008). Study GESIDA 45-05.

Subanálisis específico: **"WAITING LIST PROGNOSIS"**.

- revisión anual criterios priorización y resultados
- reunión consenso equipos Tx Hepático
- remisión precoz a la Unidad Tx Hepático
- enfoque multidisciplinar
- prevención y manejo efectivo complicaciones

Acceso al Trasplante Hepático en España

IV JORNADAS DE CO-INFECCIÓN

Bilbao 16 de octubre de 2008